



Steuerung der Schüler-Rechner mit epoptes

for Linux4Afrika





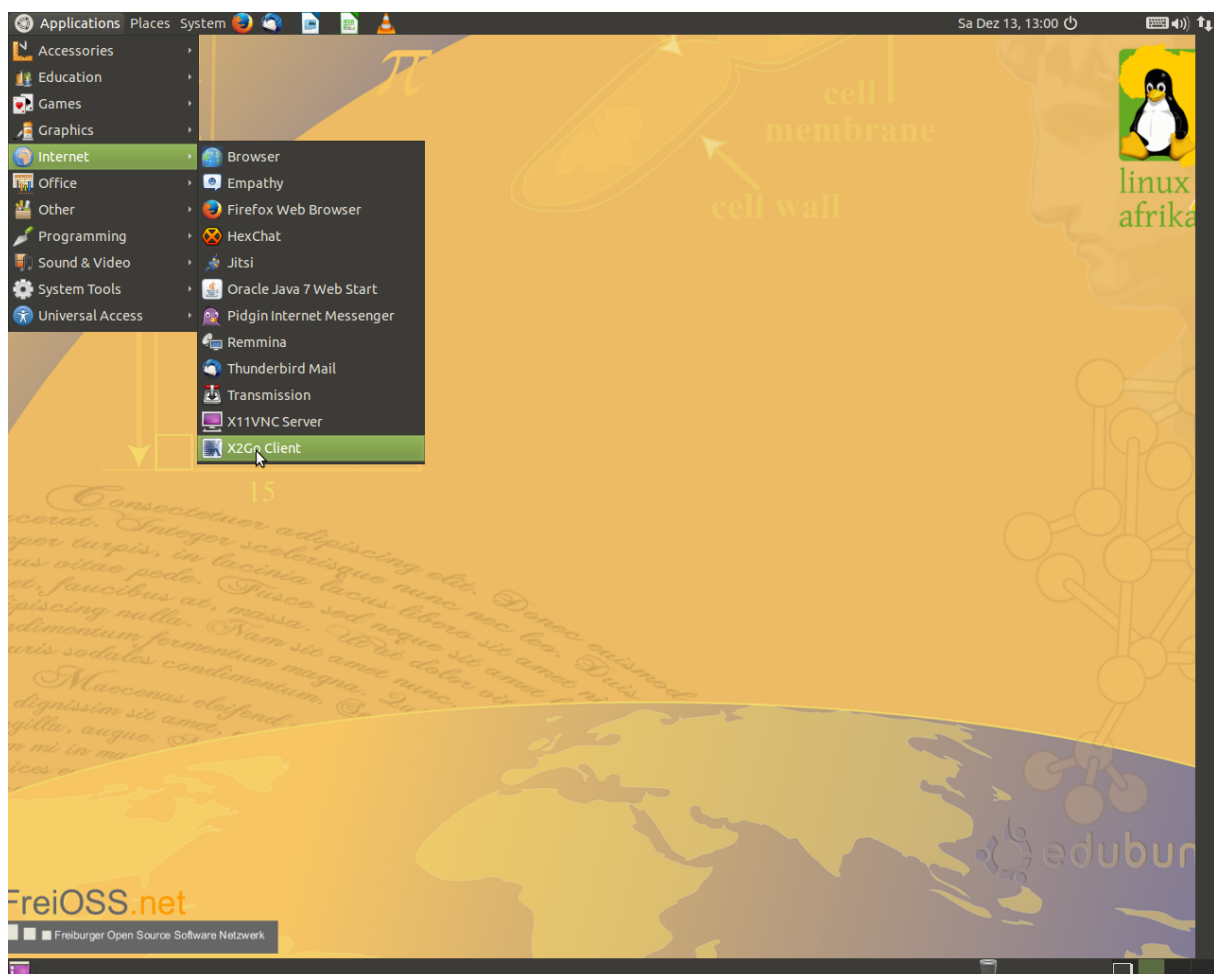
Epoetes ist ein Programm, um die Desktops der Schülerrechner zu überwachen und zu steuern. Das Steuerungsprogramm liegt auf dem Server und muss über x2go bedient werden. Die x2go-Session kann an jedem Schüler-PC gestartet werden.

0.1 Starten des X2Go-Clients

An jedem Client kann der X2Go-Client über

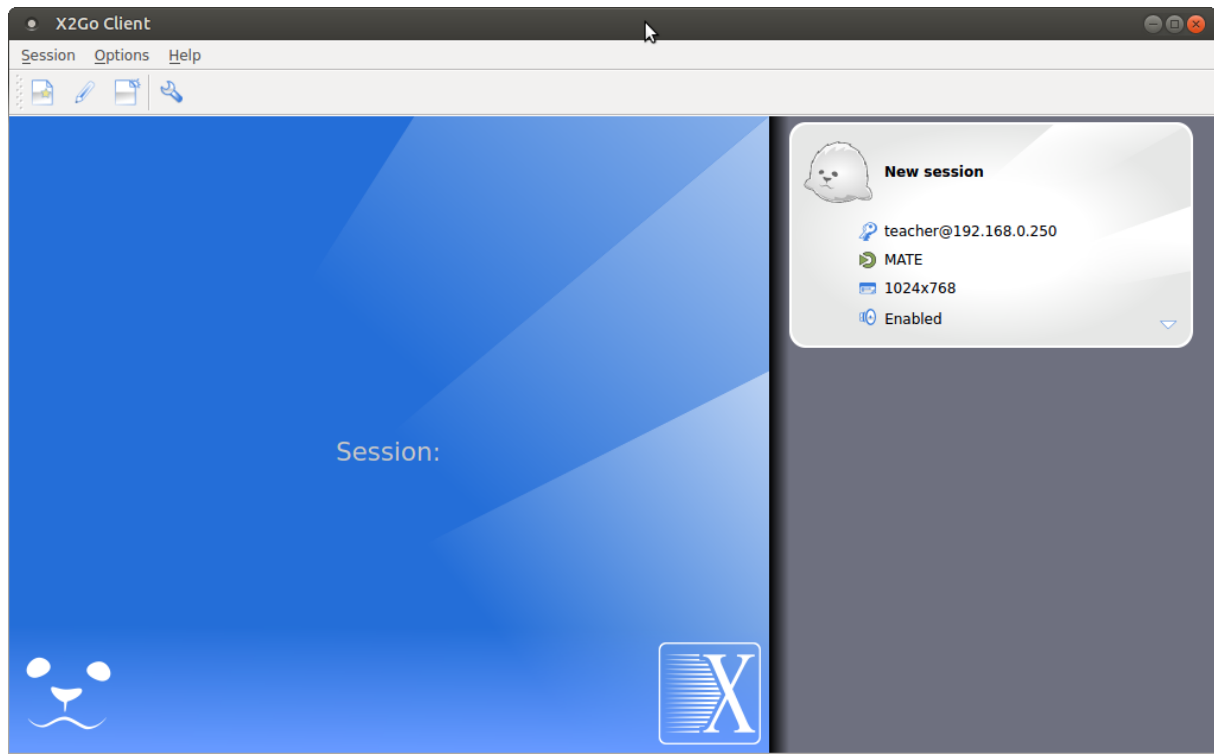
Applications - Internet - X2Go-Client

gestartet werden.

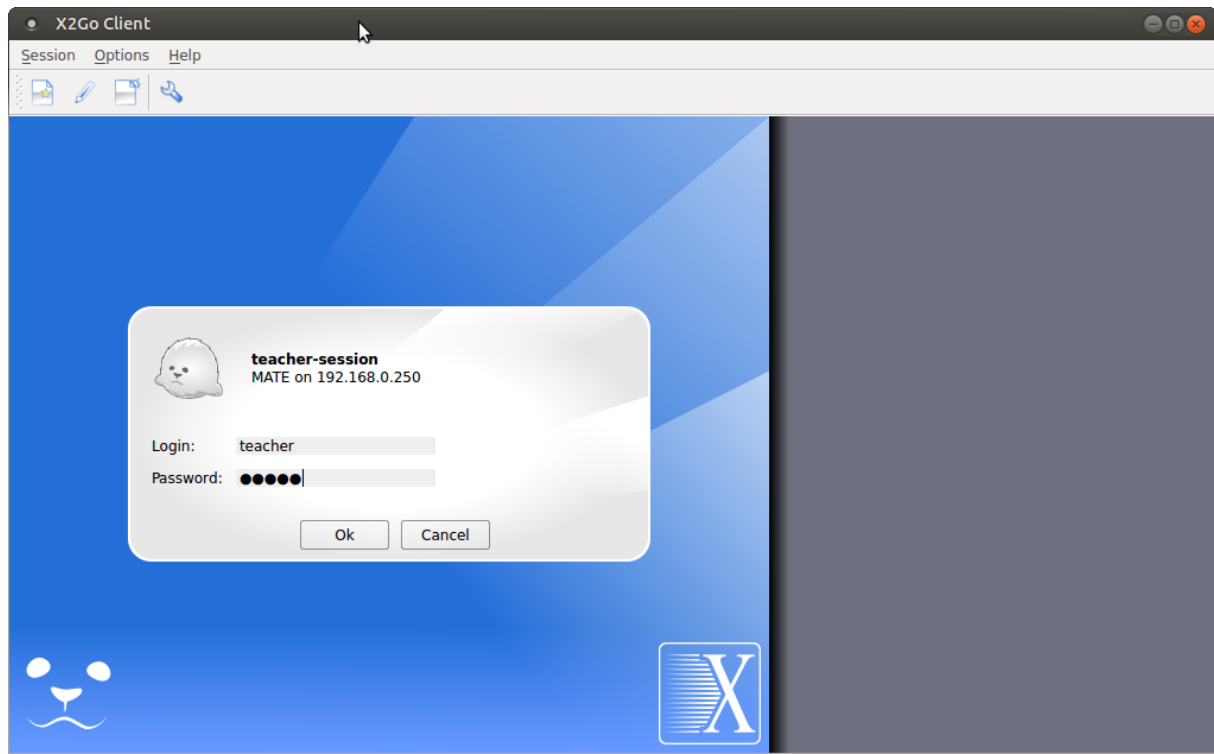




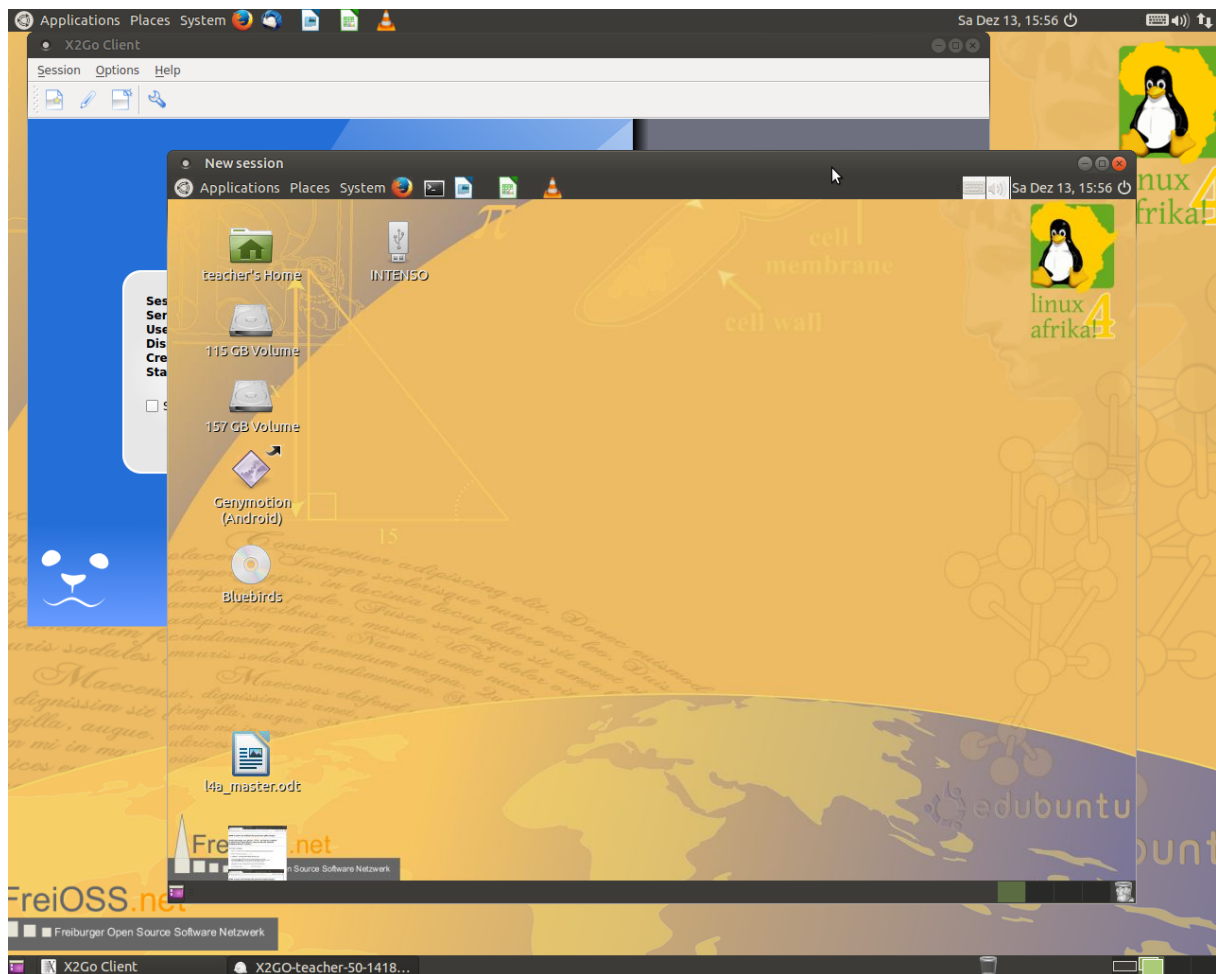
Im nächsten Fenster wird die ?? auf MATE und die Bildschirmauflösung auf 1024x768 eingestellt.



Jetzt klicken wir auf „New session“ und das Anmeldefenster erscheint.



Der Lehrer trägt hier seinen Benutzernamen und sein Passwort ein und klickt anschließend auf „OK“ .



Nach kurzer Zeit wird Ihnen der Desktop des Servers angezeigt.

1.0 Steuerung der Clients mit Epopetes

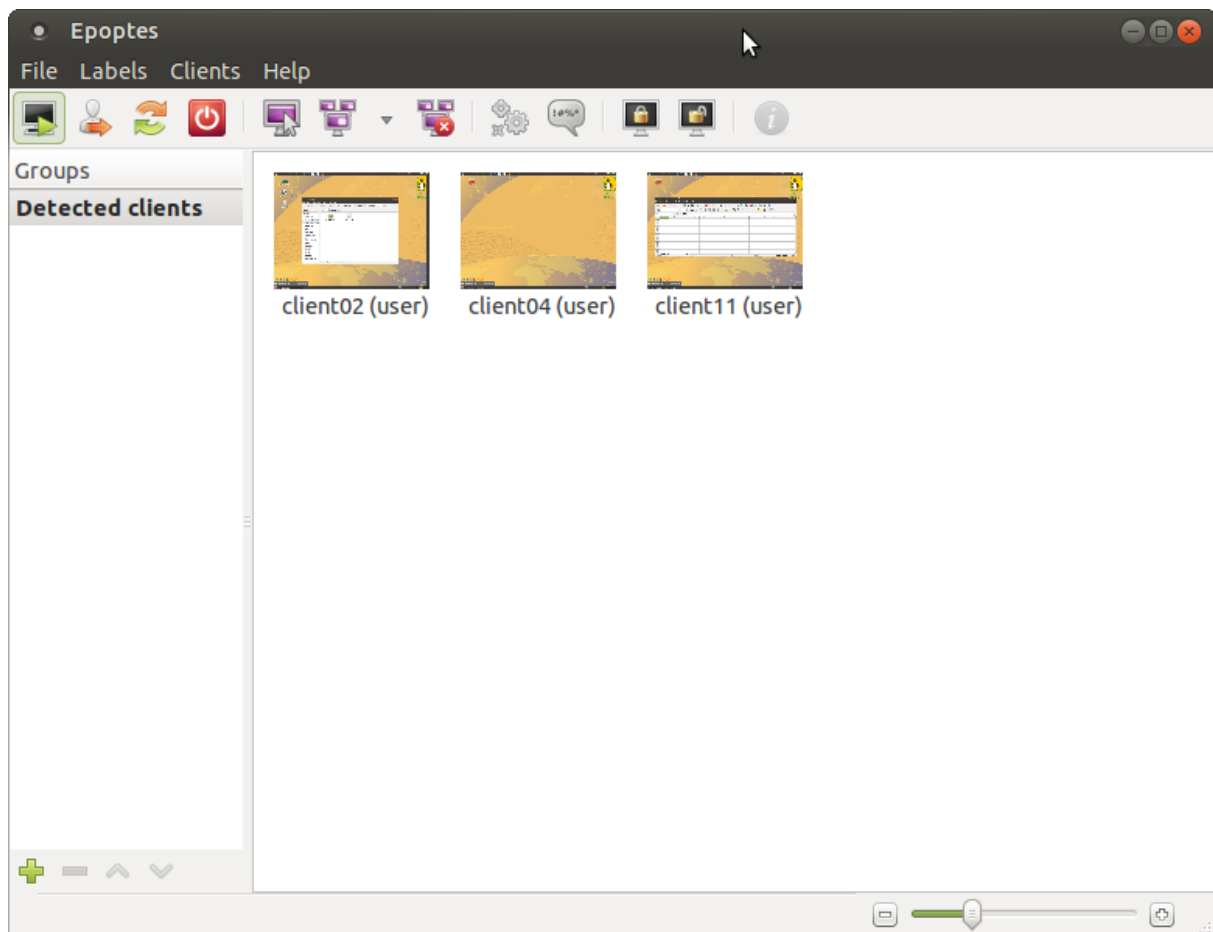
Im X2Go-Fenster rufen wir über

Applications - Internet - Epopetes

auf und starten dadurch unsere Client-Verwaltungssoftware.



Nach dem Start der Software sieht der Lehrer folgenden Bildschirm:



Im rechten Fenster sieht der Lehrer alle gestarteten Clients.

1.1 Sperren aller PCs

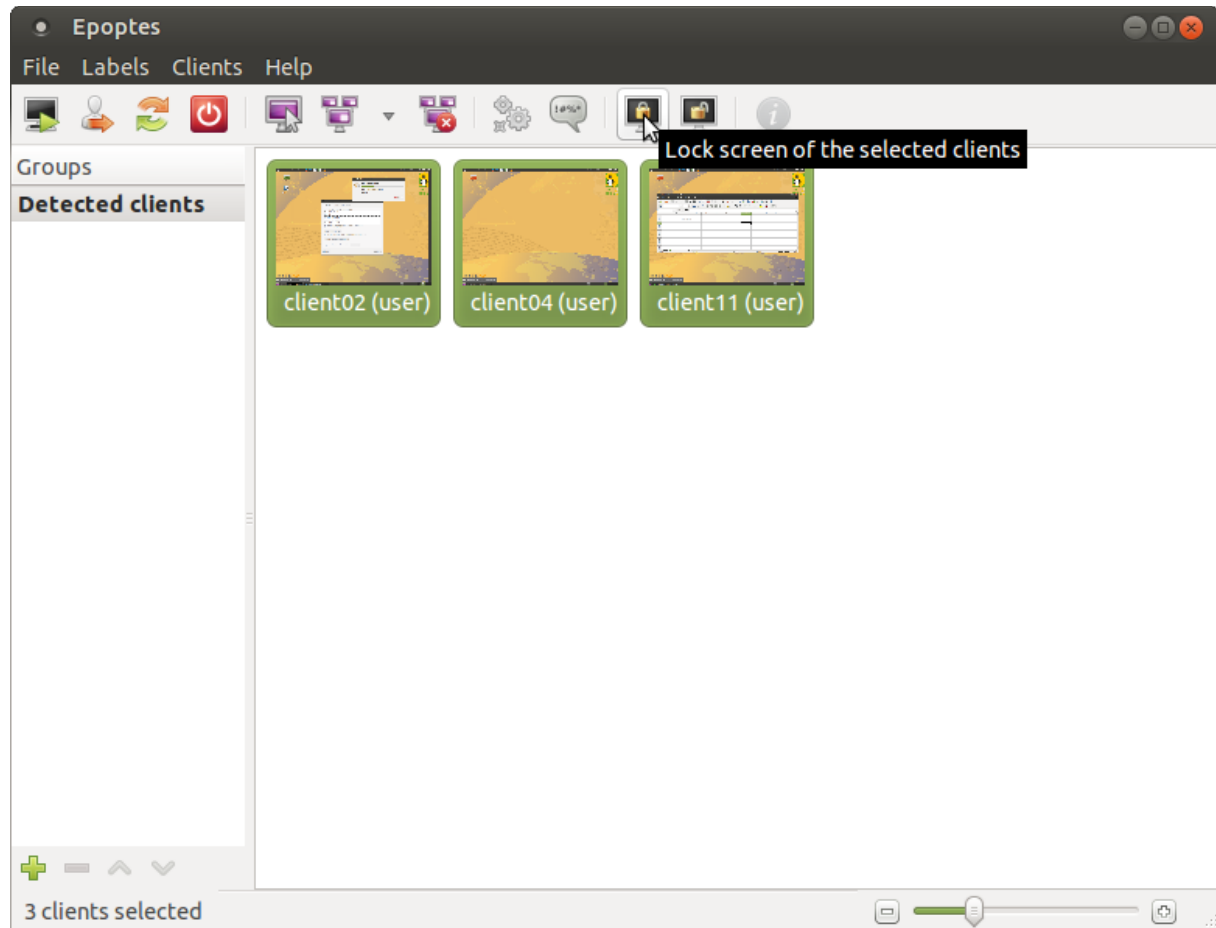
Wenn der Lehrer die Aufmerksamkeit der Schüler auf sich lenken möchte kann er auf allen Clients den Bildschirm sperren.

Der Lehrer klickt zuerst in das rechte Fenster von Epopetes und wählt mit

Strg-A

alle Clients aus. Anschließend wählt er seinen eigenen Client durch halten der Strg-Taste und einem Mausklick auf seinen eigenen Rechner ab.

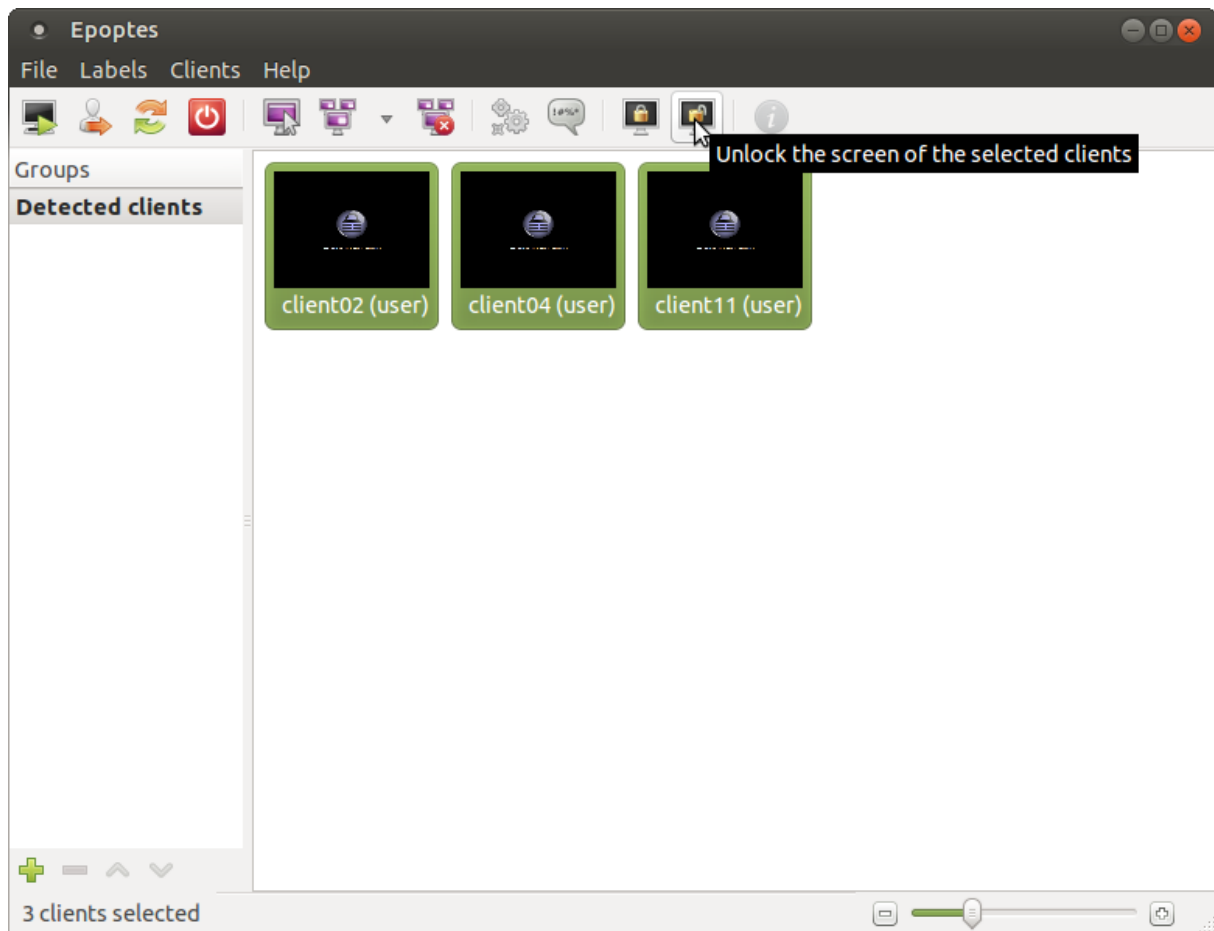
Jetzt kann er durch einen Klick auf den Button „Lock Screen“ alle Clients sperren.



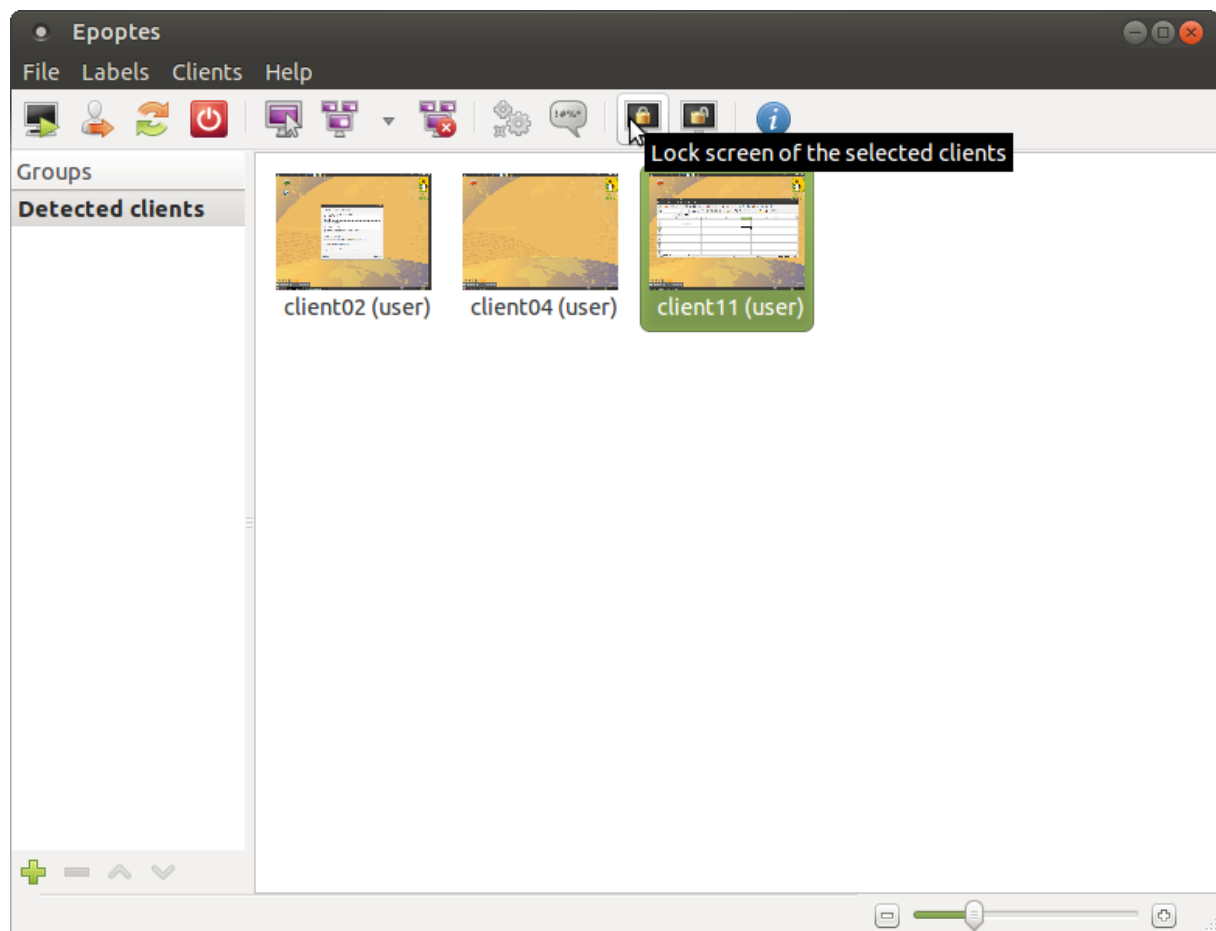
Auf den Clients wird jetzt ein Schloss angezeigt und die Schüler können den PC nicht mehr bedienen.

1.1.1 Sperrung aufheben

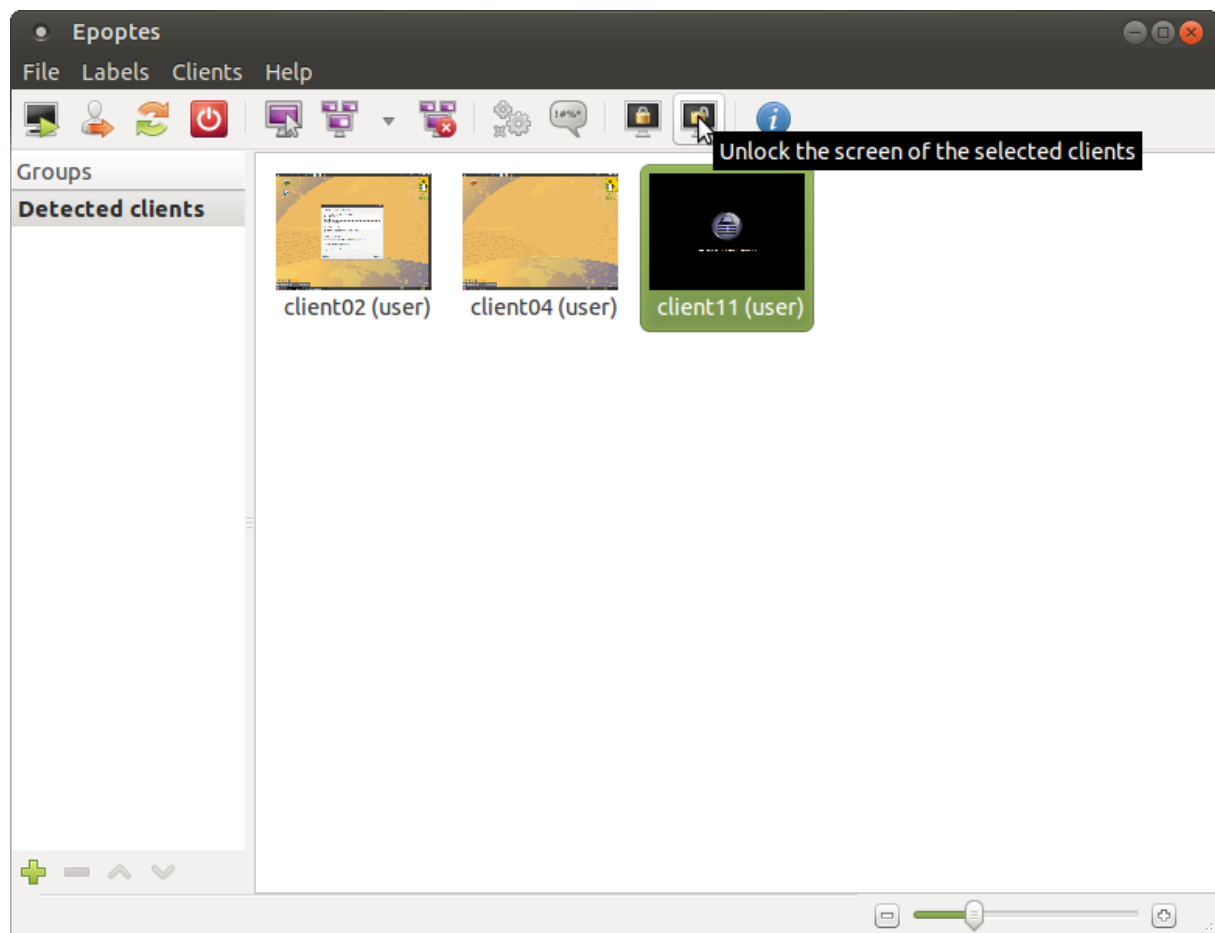
Um die



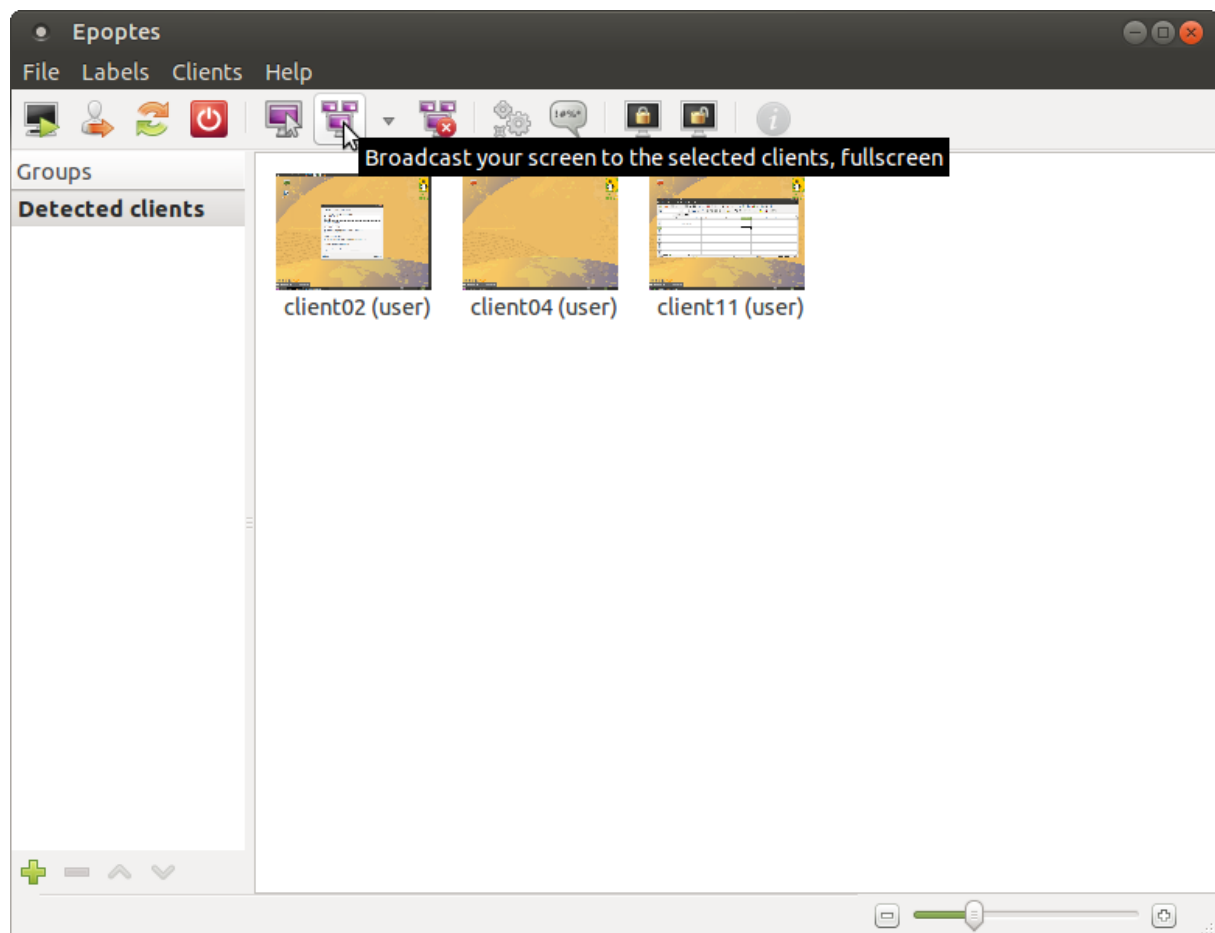
Aktionen:
1.2 Sperren einzelner PCs:
Eine Auswahl treffen:



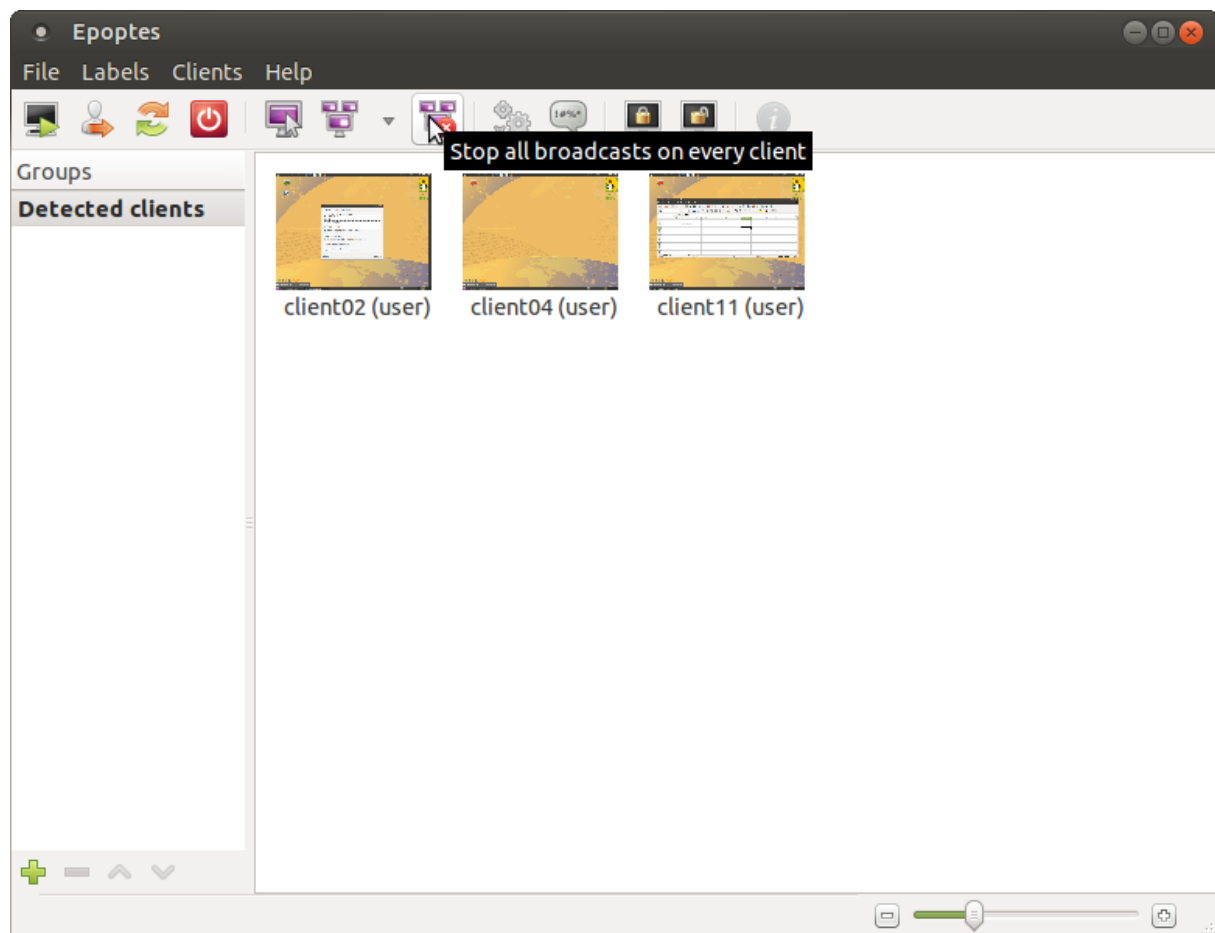
Aktionen:
1.2.1 Sperrung aufheben:
Auswahl treffen oder keinen auswählen:



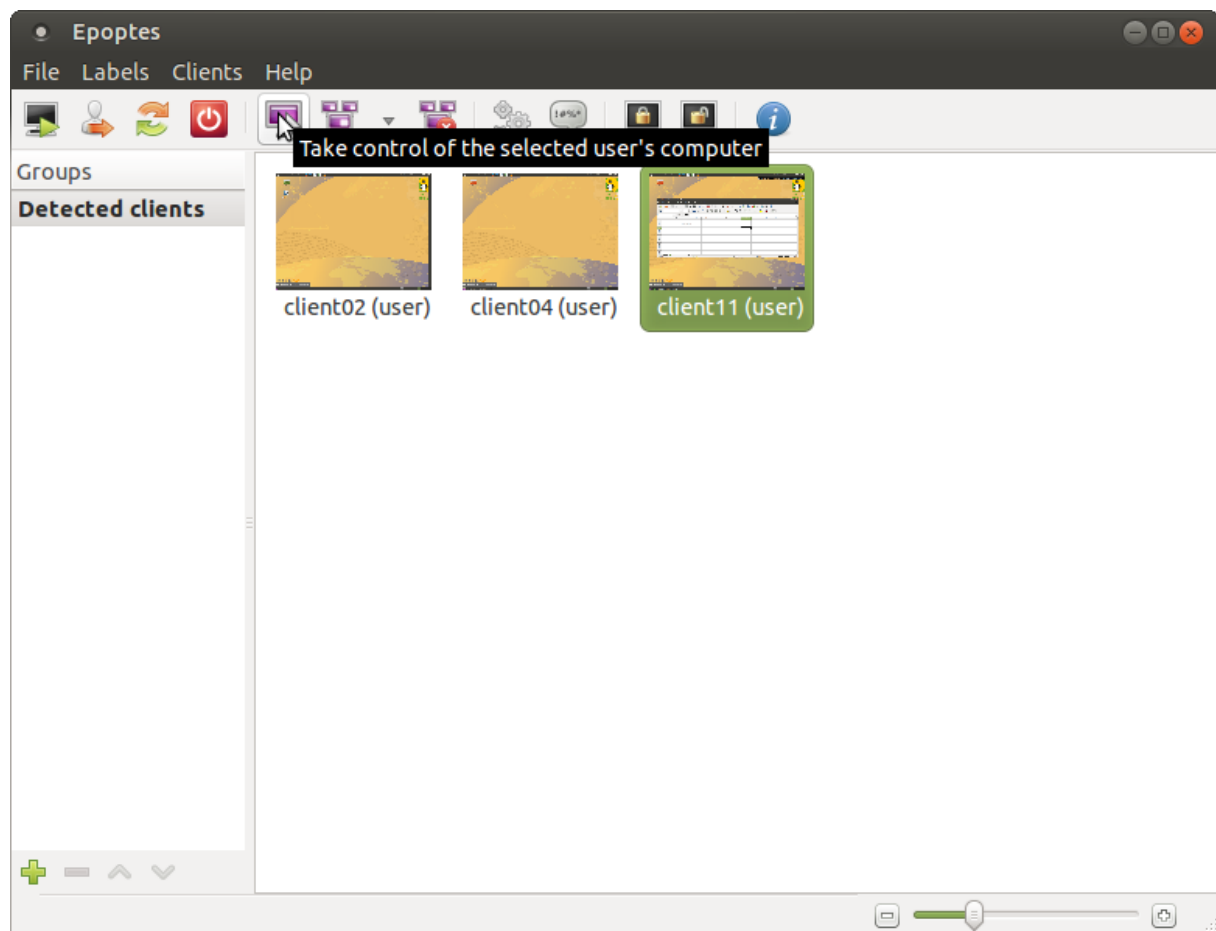
2.1 Lehrerdesktop zeigen:
Alle oder keinen auswählen:



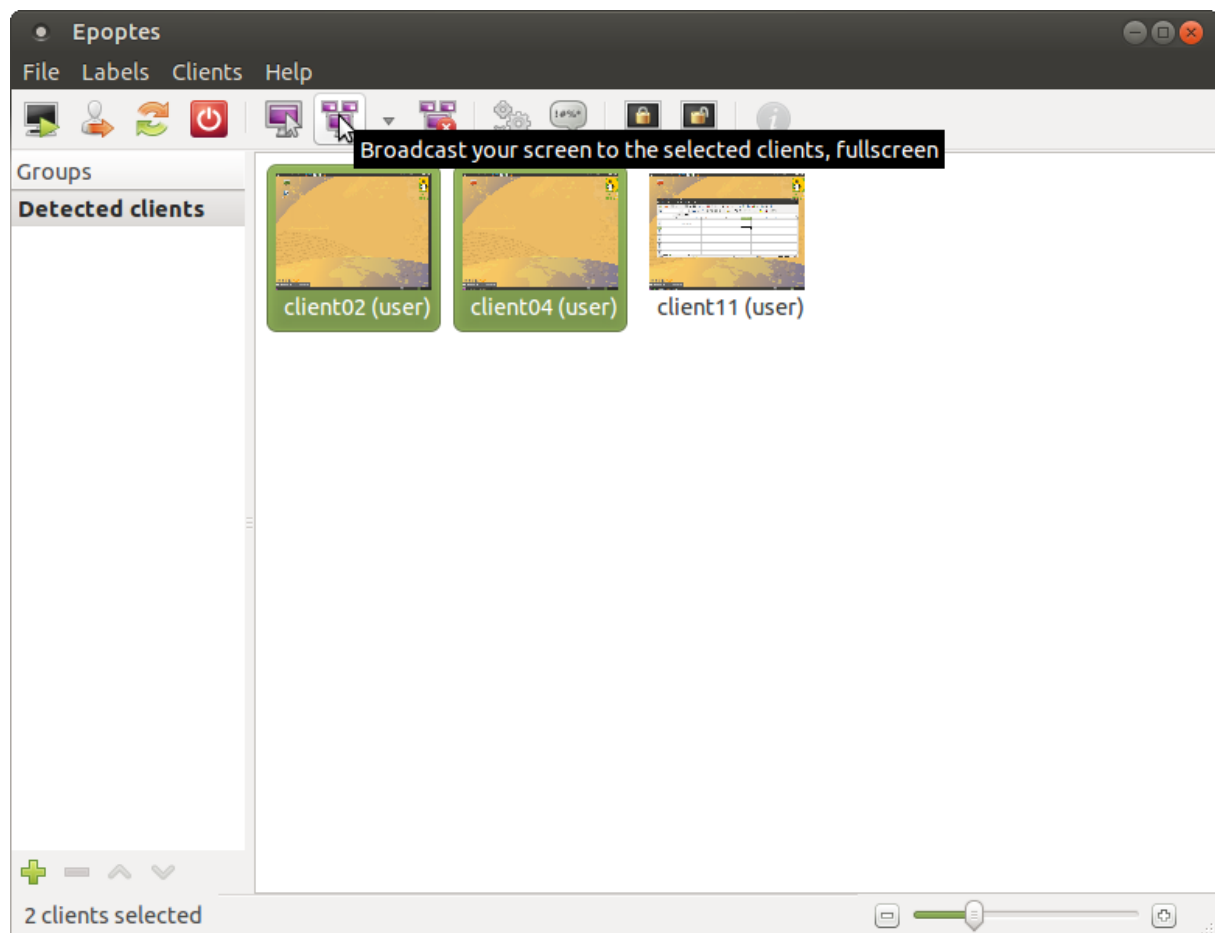
2.2 Lehrerdesktop wegnehmen:
Alle oder keinen auswählen:



3.1 Schülerdesktop an Lehrerarbeitsplatz heranholen:
Auswahl treffen:

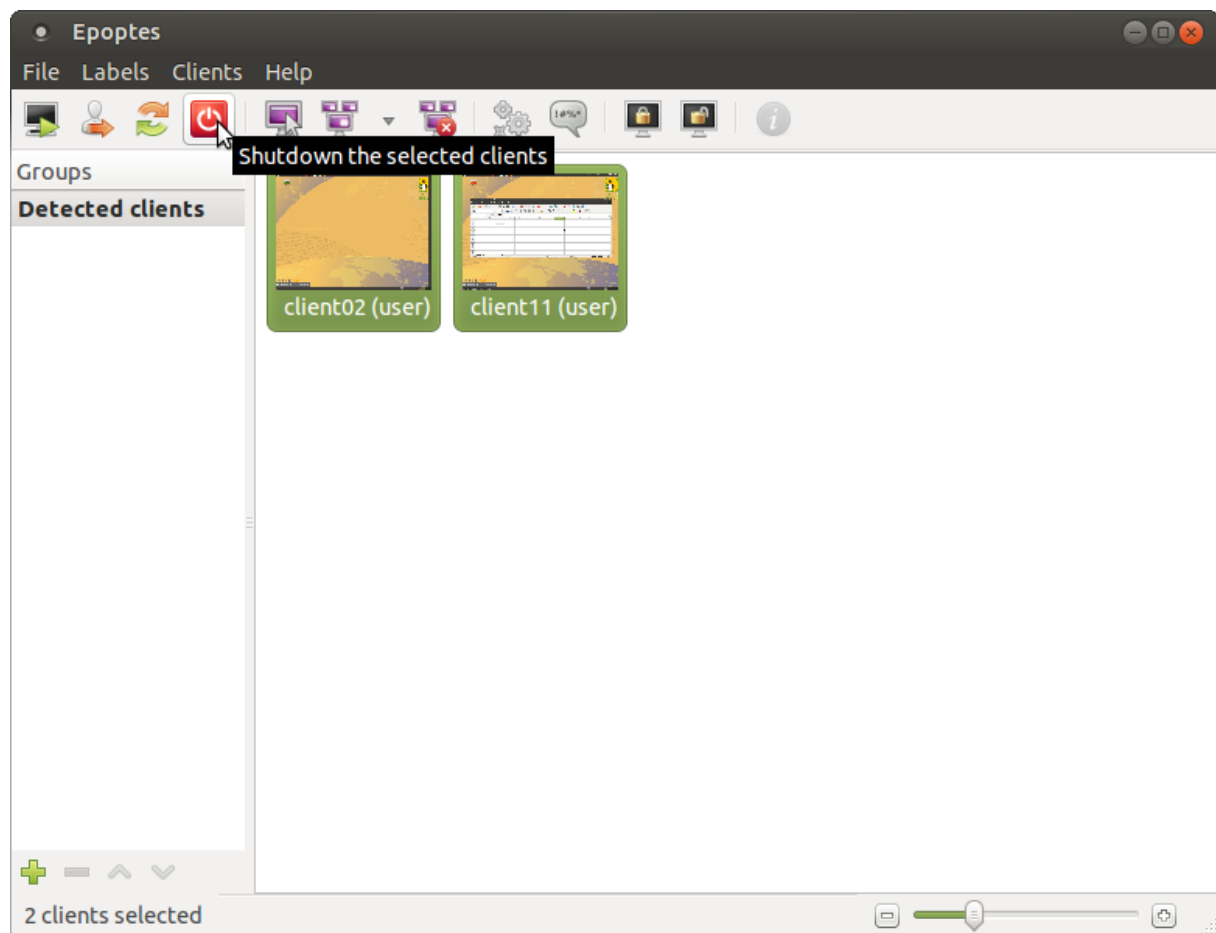


3.2 Herangeholter Schülerdesktop den anderen Schülern zeigen:
Mit „Strg – A“ alle Clients auswählen und anschließend mit Strg und anklicken des herangeholten Desktops wieder abwählen



Desktop zurücknehmen wie unter 2.2 beschrieben durchführen

4.1 Schülerrechner herunterfahren:
Mit „Strg – A“ alle Clients auswählen





Die Steuerung – Server-prg
zugriff über x2go
- aufruf
- anmeldung
- aufruf epoptes

steuerung mit epoptex

- sperren
 - alle
 - auswahl
- zeigen Lehrerdsktop
 - alle
 - auswahl
- schülerdsktop herholen
 - zeigen schülerdsktop
 - alle
 - auswahl
- herunterfahren schülerrechner
 - alle
 - auswahl
- ???